



**BLUE2BGREEN**

Conseils . Formation . Coaching  
Assistance technique et commerciale

**Expert en IRVE**



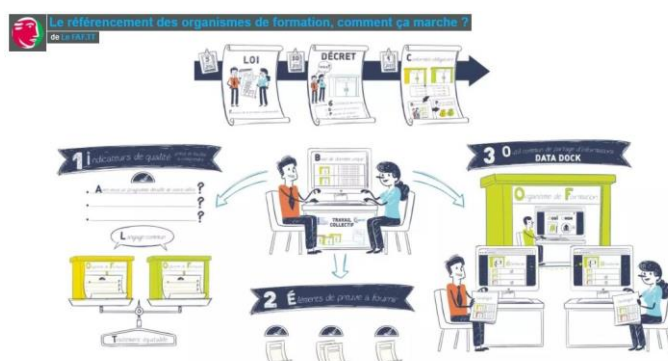
**INFO PRESSE**

## BLUE2BGREEN Organisme de Formation, Référencé sur DATADOCK !



La loi du 5 mars 2014 confie à tous les financeurs de la formation professionnelle la responsabilité du suivi et du contrôle de la qualité des organismes de formation avec lesquels ils travaillent, pour améliorer la transparence de l'offre de formation et favoriser une montée en charge progressive de la qualité des actions de formation.

Le [décret n°2015-790 du 30 juin 2015](#) fixe les critères qui permettent aux financeurs de la formation professionnelle continue de s'assurer de la qualité des actions de formation



**BLUE2BGREEN est heureux de vous annoncer que nous faisons partie des 20% des Organismes de formations référencés au DATADOCK, gage de Qualité et de sérieux dans nos actions de formations, ce référencement facilitera la gestion des dossiers de formation de nos clients.**



### Et après le 30 juin ?

Un prestataire devra être référencé pour que son action de formation soit prise en charge par le financeur. Si c'est le cas, il pourra procéder à son référencement et l'action de formation sera remboursée. Sinon, l'OF sera invité à le faire avant le démarrage de la formation ou l'engagement des fonds."

Cette solution sera provisoire et difficile à gérer, aussi bien pour les clients que pour les Organismes de Formations qui ne seront pas référencés au DATADOCK.

Contact : L'Orée du bois - 296 rue Anatole France - 59286 ROOST-WARENDIN  
Jean-Luc COUPEZ Tel : 06 08 06 23 57 [Jean-luc.coupez@orange.fr](mailto:Jean-luc.coupez@orange.fr) – Site  
[Internetwww.blue2bgreen.com](http://Internetwww.blue2bgreen.com)